

ProCall One R2

Manuale di installazione

Sommario

- 1. Primi passi..... 3
- 2. Installazione 4
- 3. Wizard di configurazione..... 8
- 4. Controllo dello Smartphone via Bluetooth..... 13

1. Primi passi

Passi di installazione di ProCall One R2:

- Download del pacchetto: "<https://www.estos.it/servizi/download>"
- Unzip del pacchetto sul client;
- Esecuzione del file «ProCall_One_R2_it-IT»;
- Esecuzione del wizard di prima configurazione.

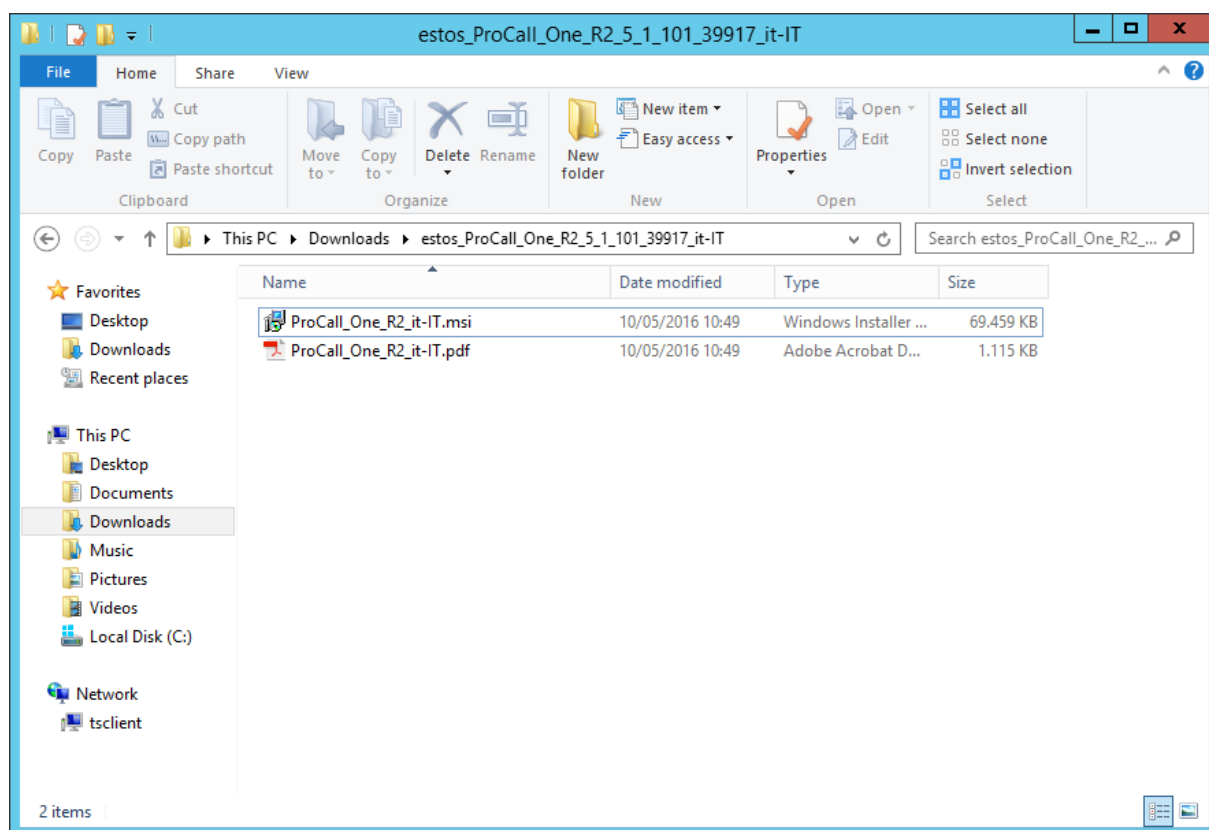
Requisiti di sistema:

- PC con 2Ghz di CPU
- 1 GB di RAM
- 1 GB di Spazio libero su disco
- (opzionale) Chiavetta USB Bluetooth o antenna Bluetooth integrata
- Sistema operativo Windows 7, 8, 8.1, 10 (x32/x64)

Software opzionale:

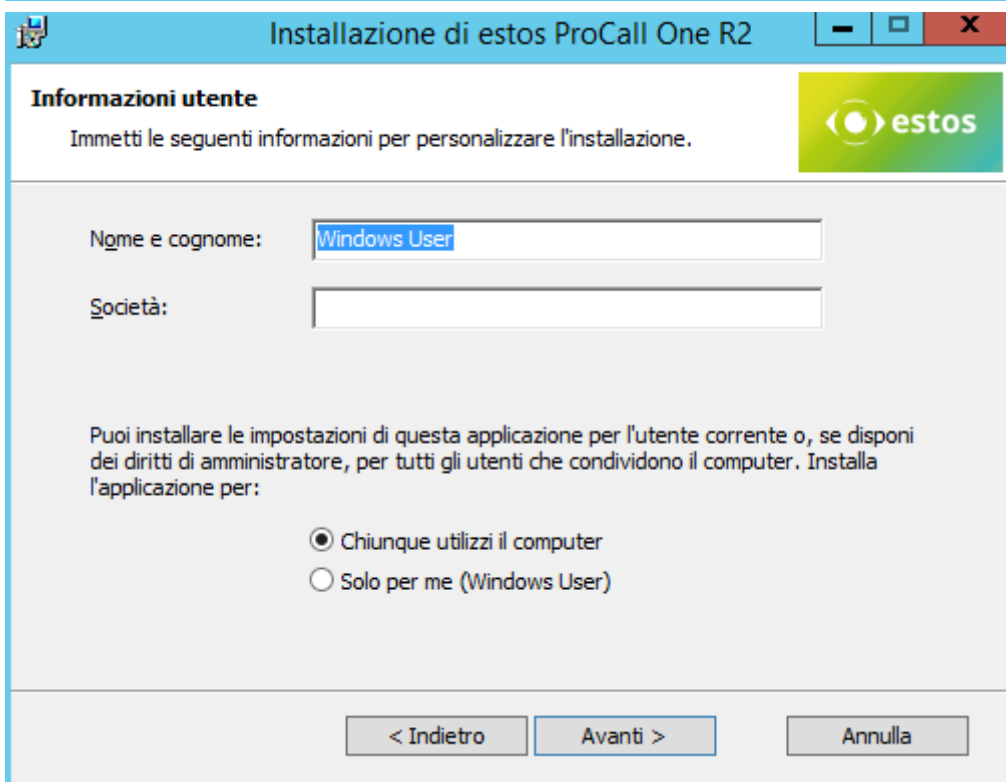
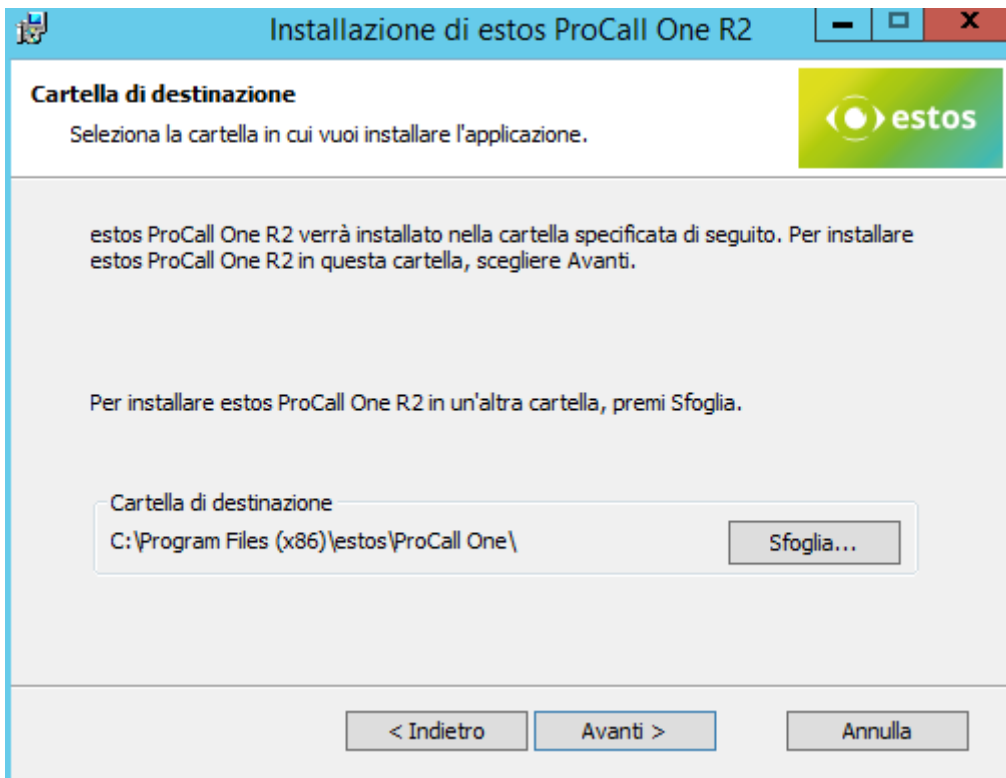
- Microsoft Outlook 2007/2010/2013/2016 (x32/x64)
- IBM Notes 9
- Estos MetaDirectory dalla versione 3.0
- Office 365 / Exchange Web Service (EWS)
*** Il connettore EWS permette il collegamento, senza l'uso di un client Outlook, a contatti e calendari di account Microsoft Exchange o Microsoft Office 365. ***

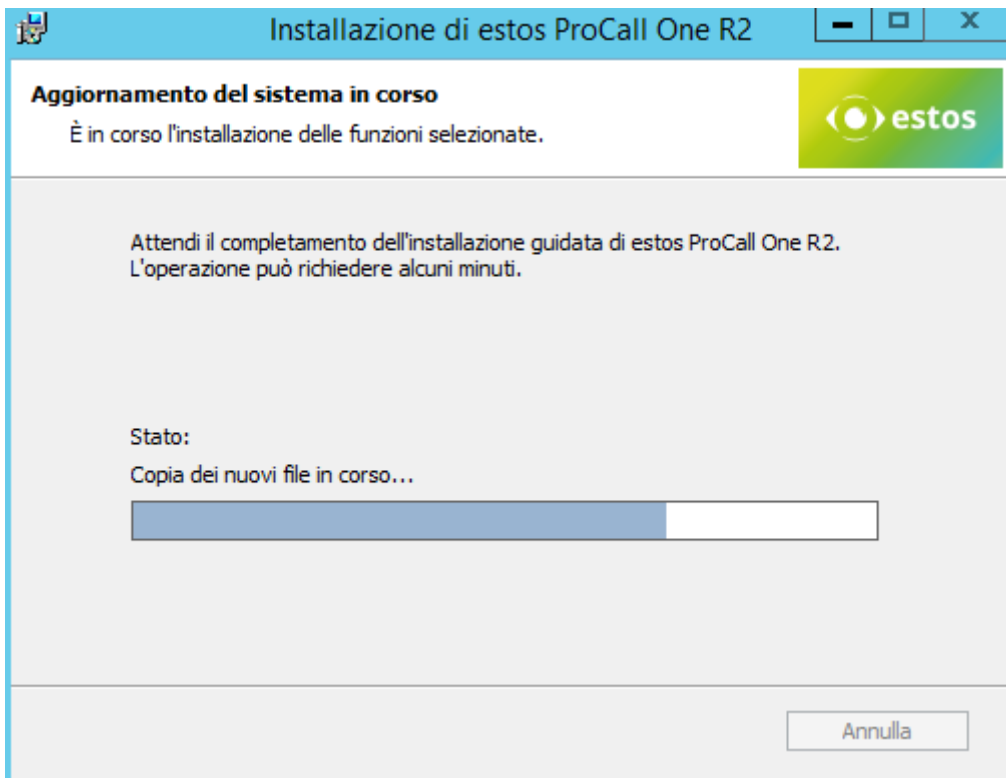
2. Installazione



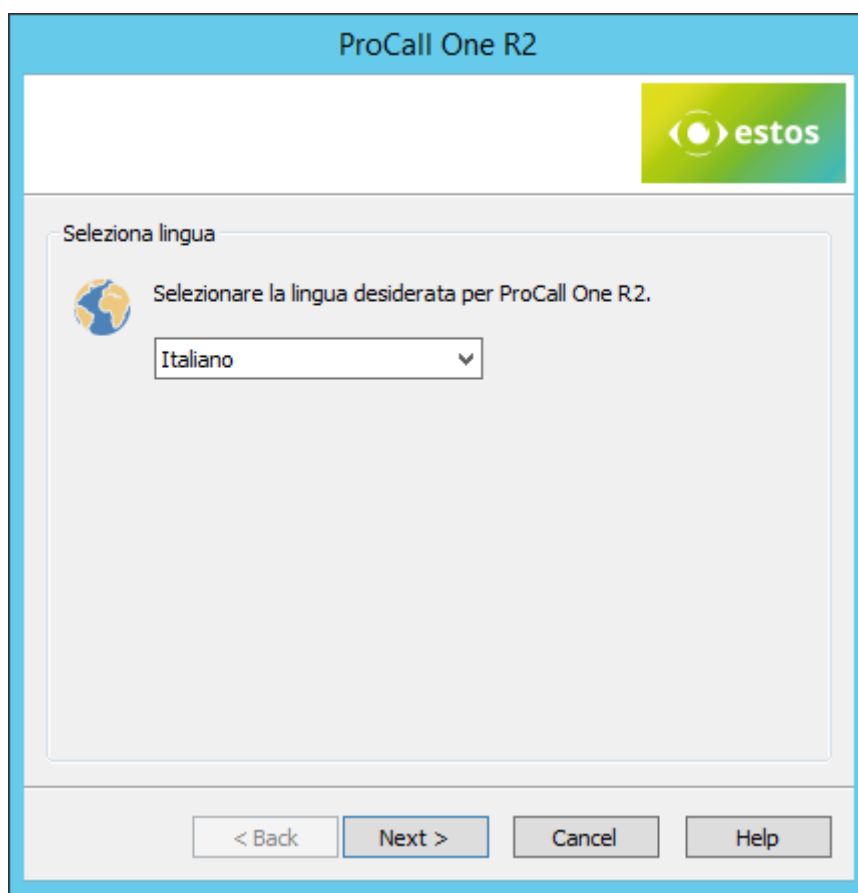
Scompartare l'archivio scaricato ed eseguire il file ProCall_One_R2_it-IT.msi.



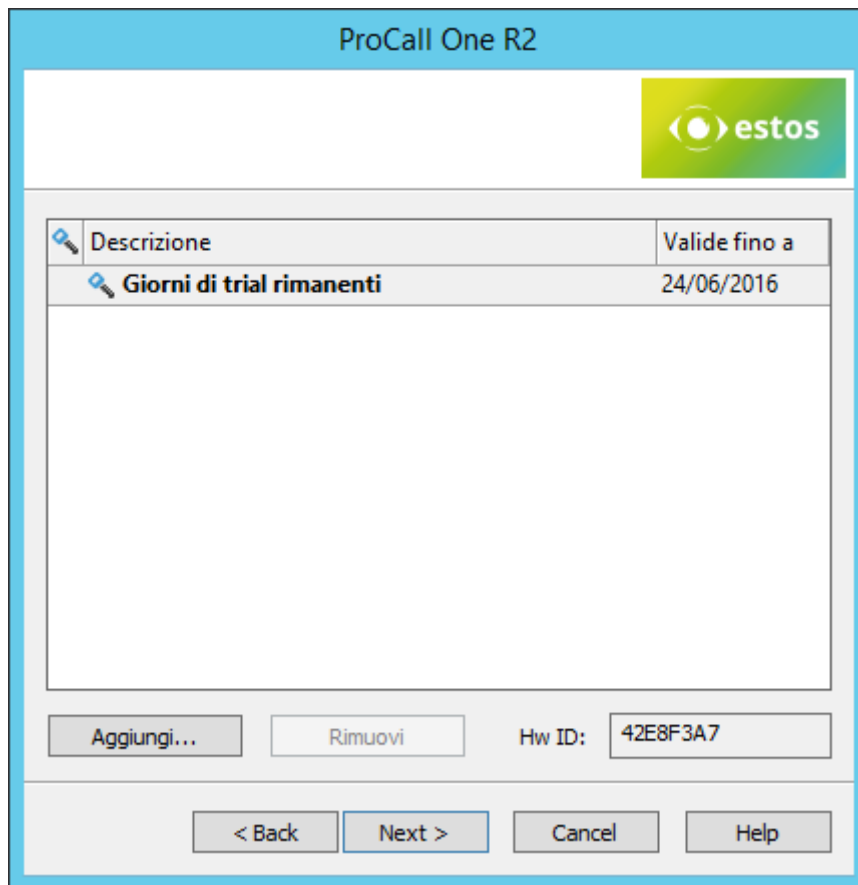




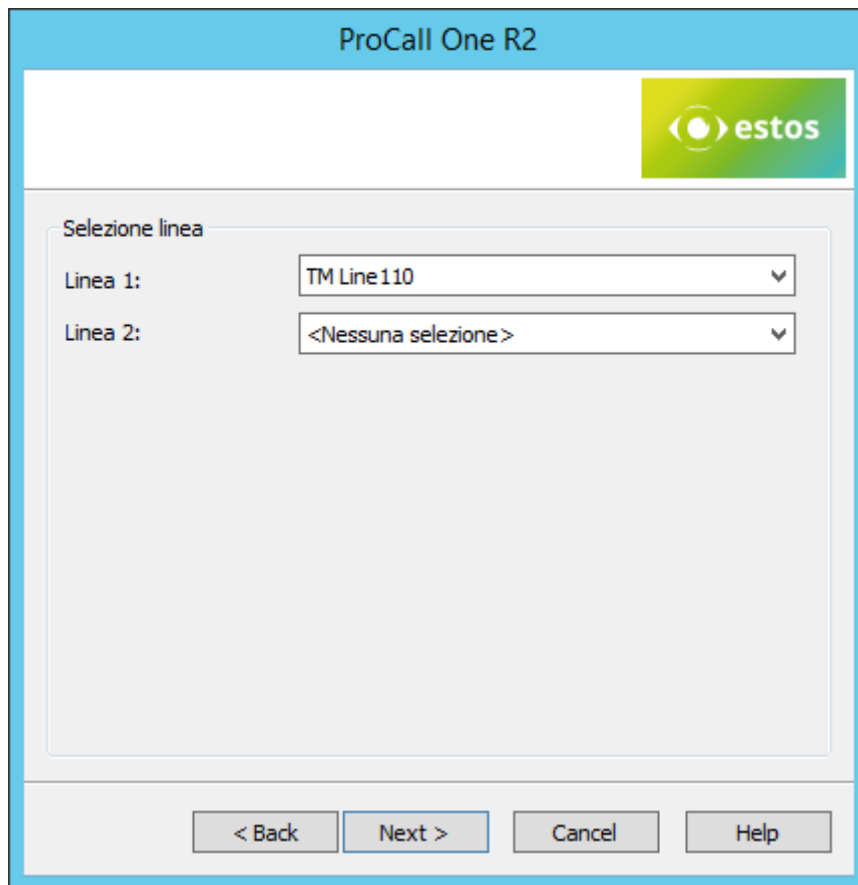
3. Wizard di configurazione



Selezionare la lingua desiderata e proseguire.




Gestione dell'inserimento della licenza. In caso di installazione su un client vergine, il software si avvierà automaticamente in trial. Per aggiungere una nuova licenza, cliccare su Aggiungi.



Selezionare l'interno o gli interni telefonici collegati al PBX che si desiderano controllare.

ProCall One R2



Ubicazione

Paese/regione:

Prefisso località:

L'ubicazione possiede un impianto telefonico

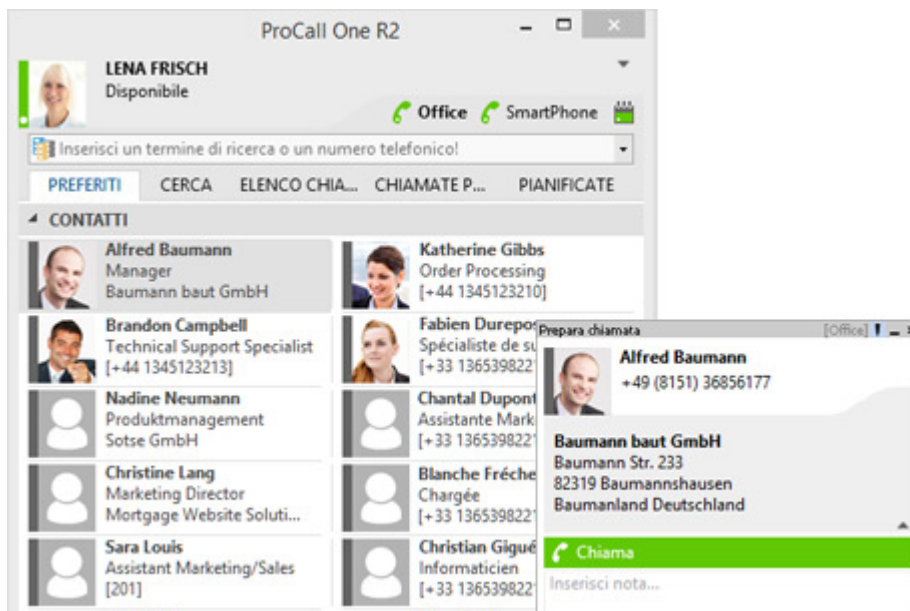
Formato numero:

Esempio: +3912345678910 diventa: +39 12345678910

Selezionare l'ubicazione corretta (es. Italia se ci si trova in territorio nazionale).



Selezionare quali groupware integrare con il client di ProCall One R2. È inoltre possibile connettersi direttamente a Office 365 o Exchange via Web Service (EWS). Cliccare su Fine per terminare la configurazione e avviare il client.

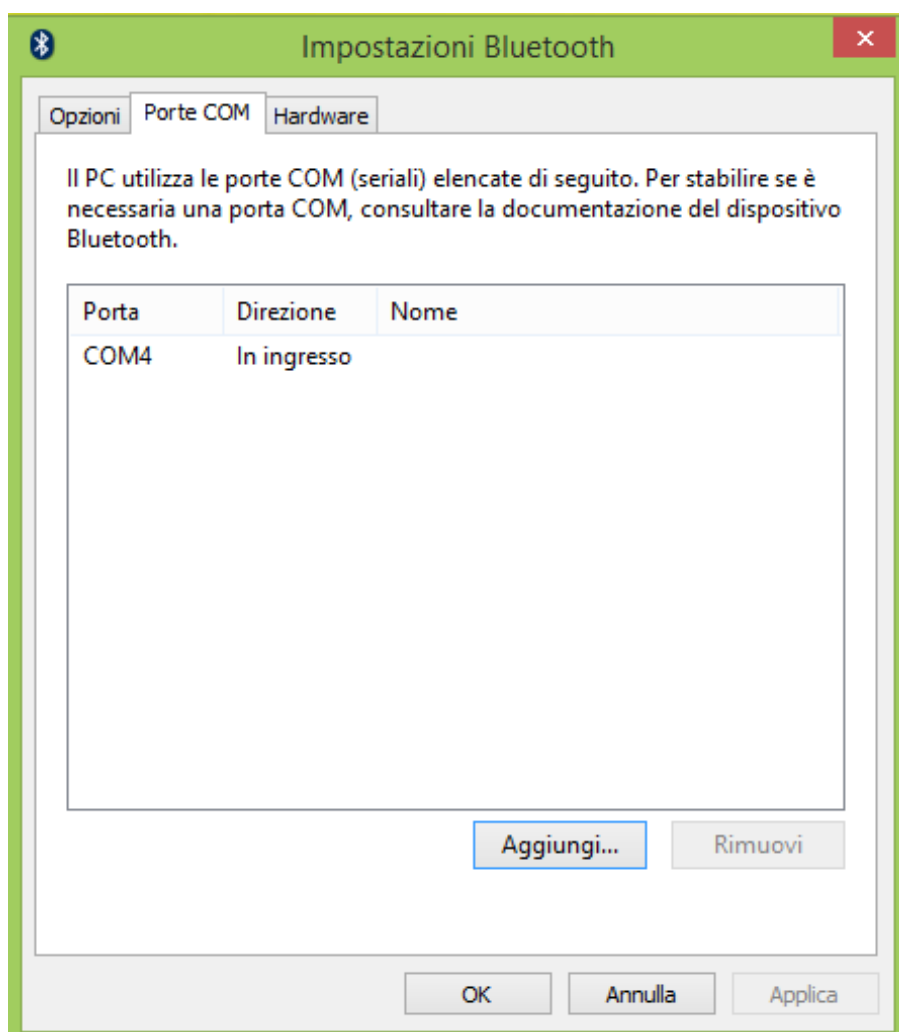


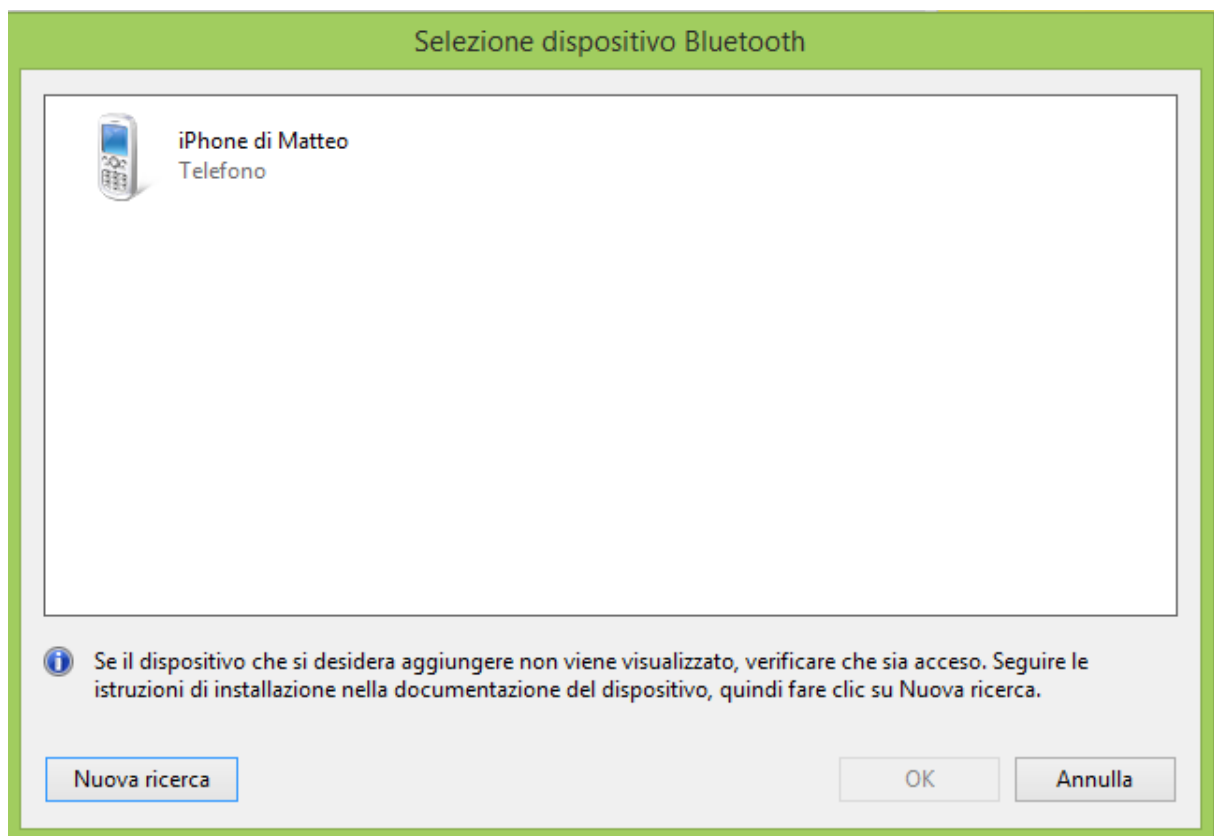
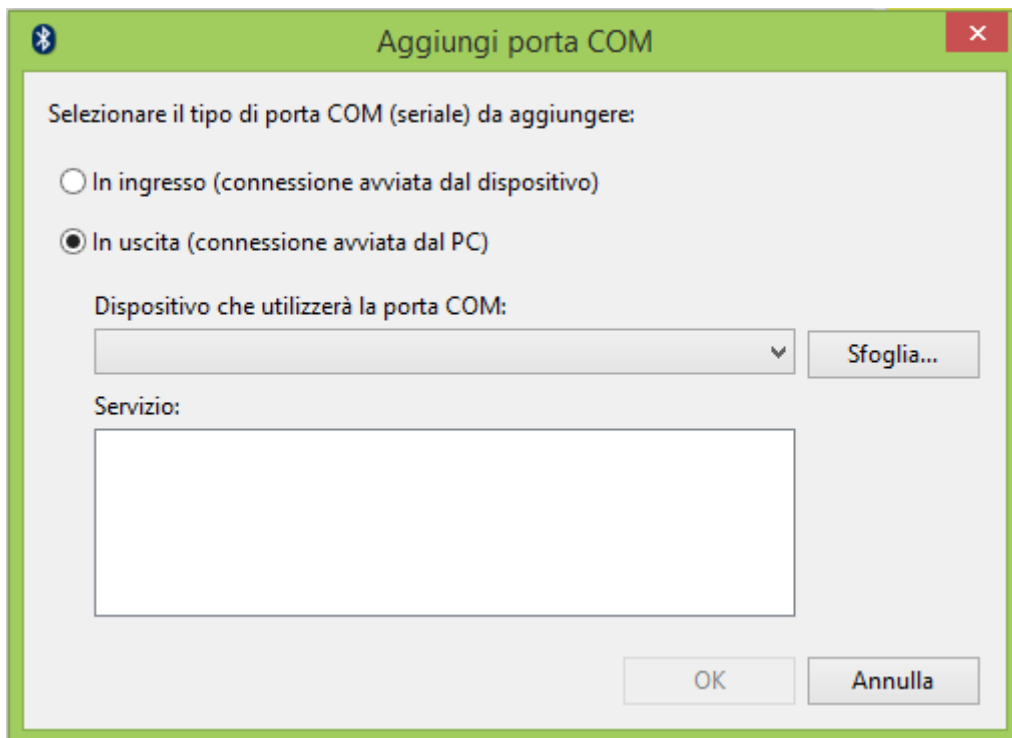
4. Controllo dello Smartphone via Bluetooth

L'uso del telefono cellulare in ProCall One R2 è possibile grazie alla tecnologia Bluetooth. Occorrono uno Smartphone (oppure anche un vecchio cellulare dotato di Bluetooth) e un ricevitore Bluetooth sul computer. Il principio di funzionamento è identico a quello del viva voce.

Il Primo passo da fare è abbinare i due dispositivi, in maniera da rendere possibile la comunicazione fra essi, ovvero eseguire il Pairing.

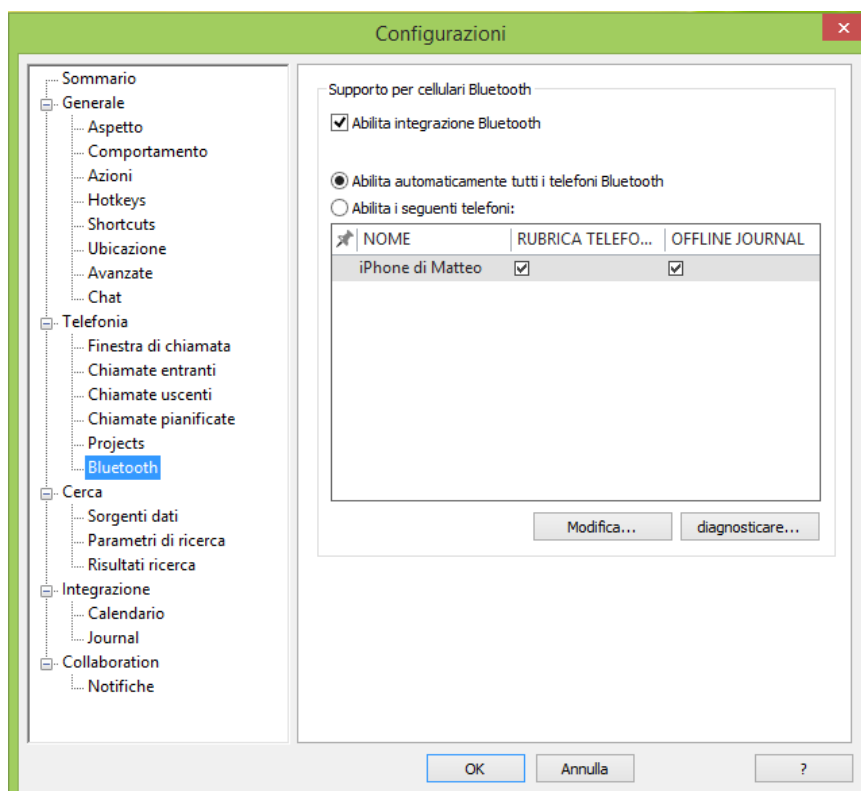
La procedura è semplice ed è elencata qui sotto dagli screenshot. Accendere il Bluetooth in entrambi i dispositivi, da Windows, spostarsi sulle impostazioni Bluetooth, avviare la ricerca del dispositivo e procedere con l'abbinamento.





Ulteriori informazioni riguardanti il pairing di dispositivi Bluetooth con i sistemi operativi Microsoft Windows, possono essere trovate [qui](#).

Spostarsi ora su ProCall. Spostarsi con il mouse sulle impostazioni, e nel menu a sinistra selezionare la voce Bluetooth. Spuntare “Abilita integrazione Bluetooth” e premere ok.



Successivamente, tornare alla finestra principale di ProCall One R2. È apparso il vostro numero di telefono. L'integrazione è andata a buon fine, D'ora in avanti sarà possibile controllare il telefono cellulare, utilizzare la propria rubrica e visualizzare il Journal del dispositivo mobile, nonché visualizzare il popup di chiamata all'arrivo di essa.

